



Cert. No. LRQ 0963008

ISO 9001

**SG253
观视镜**

简介

SG253球墨铸铁双窗观视镜，法兰连接。

标准

本产品符合欧洲压力设备指令97/23/EC，根据需要可提供CE钢印。

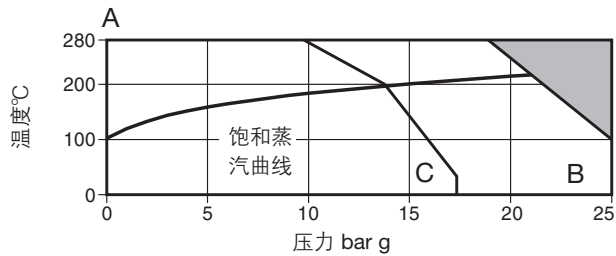
证书

该产品可提供测试报告，如说明也可提供证书EN 10204 3.1。
注：如需提供证书，请在订购时注明。

口径和管道连接

DN15, DN20, DN25, DN32, DN40和DN50
法兰EN 1092 PN25和BS 1560 (ANSI) Class 150。

压力/温度限制

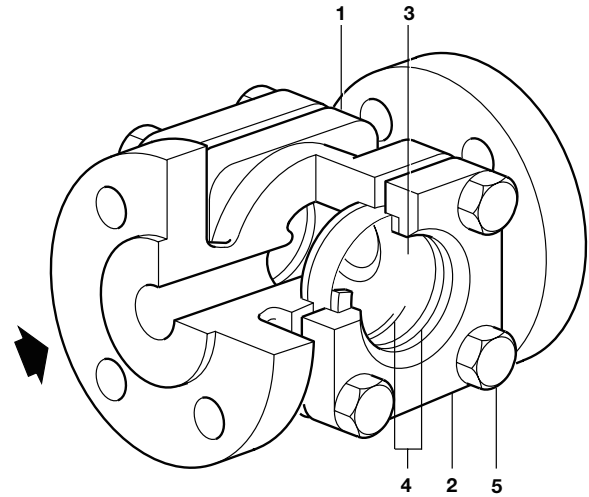


■ 本产品不能用于此区域

A - B 法兰EN 1092 PN25

A - C 法兰BS 1560 (ANSI) Class 150

阀体设计条件	PN25和ANSI 150	
PMA-最大允许压力	PN25	25bar g@100°C
	ANSI 150	17.2bar g@35°C
TMA-最大允许温度	PN25	280°C@18bar g
	ANSI 150	280°C@10bar g
最小允许温度	-10°C	
PMO-饱和蒸汽下最大工作压力	PN25	21bar g
	ANSI 150	13.8 bar g
TMO-最大工作温度	280°C	
最小工作温度 (小于此温度, 请咨询斯派莎克公司)	0°C	
设计最大冷态水压试验压力	PN25	38 bar g
	ANSI 150	30 bar g
PTMX-最大测试压力(蒸汽)	PN25	21 bar g
	ANSI 150	13.8 bar g

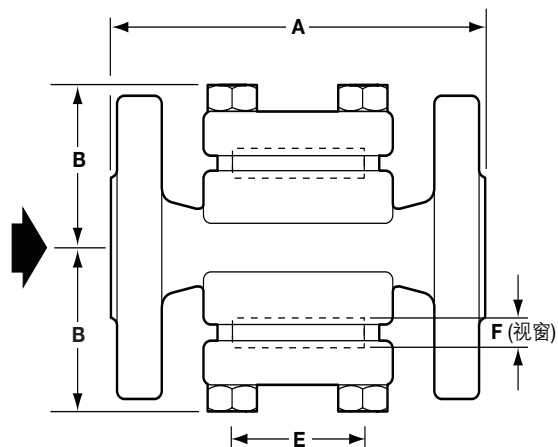


材质

序号	部件	材质
1	阀体	球墨铸铁 DIN 1693 GGG 40.3
2	阀盖	球墨铸铁 DIN 1693 GGG 40.3
3	视窗	硼硅酸玻璃 DIN 7080
4	垫片	加强型片状石墨
5	阀盖螺栓	钢 BS 3692 Gr. 8.8

尺寸/重量 (近似)单位: mm和kg

口径	PN25 ANSI 150		B	E	F	重量
	A	A				
DN15	130	126	55	45	10	3.2
DN20	150	142	55	45	10	4.1
DN25	160	152	70	63	15	5.0
DN32	180	175	70	63	15	5.9
DN40	200	199	90	80	20	9.1
DN50	230	228	90	80	20	10.9



安全信息、安装和维修

详细信息请参考随产品提供的安装维修指南(IM-S32-04)。

警告

某些应用中的冷凝水会对视窗玻璃有溶解作用，特别是水中含有腐蚀性的碱性和酸性物质。因此，建议定期检查视窗玻璃。如有变薄现象，应立即更换玻璃。在观看时，注意戴安全镜保护眼睛。应采取相应措施确保在观视镜失效时，破裂的玻璃会对人员和设备造成伤害。

安装和维护

观视镜前后应安装截止阀，上游截止阀应首先关闭以防止压力过载。观视镜可水平或垂直安装在疏水阀的下游，当安装在喷排式疏水阀（如热动力疏水阀）后，其距离至少应为1米，这可以保证观视镜玻璃不受热和压力冲击。确保有足够的检修空间。

处理

本产品可循环使用，处理得当不会引起环境问题。

订购

例：1-斯派莎克DN 20 SG253观视镜，球墨铸铁阀体 EN1092 PN25法兰连接。

备件

图中实线部分所示为可供备件，虚线部分不属于备件供应范围。

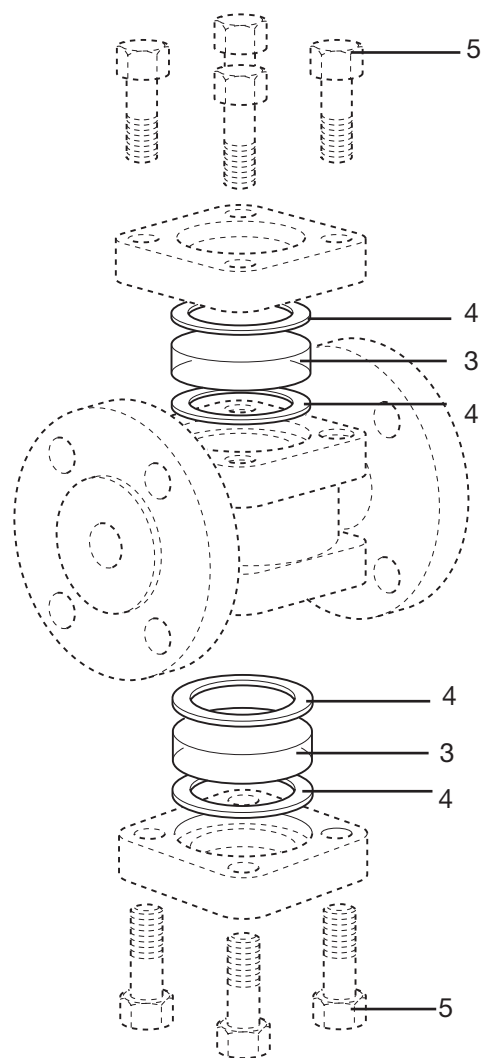
可供备件

视窗和垫片组	3, 4
垫片组	4

订购备件

请按上表中描述订购备件并标明观视镜的型号和口径。

例：1-视窗和垫片组，用于SG253观视镜。



部件5不作为备件

推荐拧紧力矩

部件	口径	数量	mm		Nm
			或		
5	DN15 - DN20	8	17 A/F	M10 × 30	12
	DN25 - DN32	8	17 A/F	M10 × 40	28
	DN40 - DN50	8	19 A/F	M12 × 40	38