



Cert. No. LRQ 0963008

ISO 9001

# spirax sarco

TI-P125-08

ST Issue 8

## MST21不锈钢材质压力平衡式 热静力型蒸汽疏水阀

### 简介

MST21可维修型压力平衡式蒸汽疏水阀设计用于相对较小的冷凝水排放场合，如伴热管线应用。不锈钢材质，抗腐蚀并有如下可供型号。

标准 MST21用于伴热管线的标准排量型号

可供 MST21H特别应用的高排量型号

注：订货时请注明填充液囊型号。

### 填充液囊及其工作

标准液囊标有字母‘STD’，约低于饱和蒸汽温度10℃排放冷凝水。

可选项：标有字母‘SUB’的液囊约低于饱和温度22℃排放冷凝水。标有字母‘NTS’的液囊约低于饱和温度4℃排放冷凝水。

### 标准

该产品完全符合欧洲压力设备指令97/23/EC。

### 证书

本产品可提供测试报告。

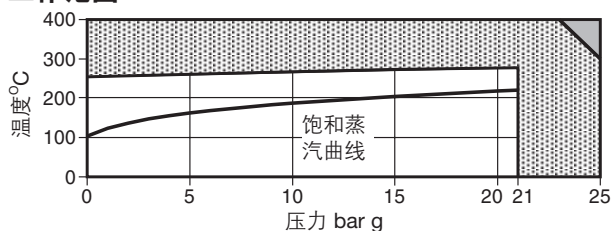
注：如需证书请在订购时注明。

### 口径和管道连接

MST21 1/4", 3/8"和1/2"螺纹连接NPT或BSP, EN228-1。

MST21H 1/2"和3/4", 1"螺纹连接NPT或BSP, EN228-1。

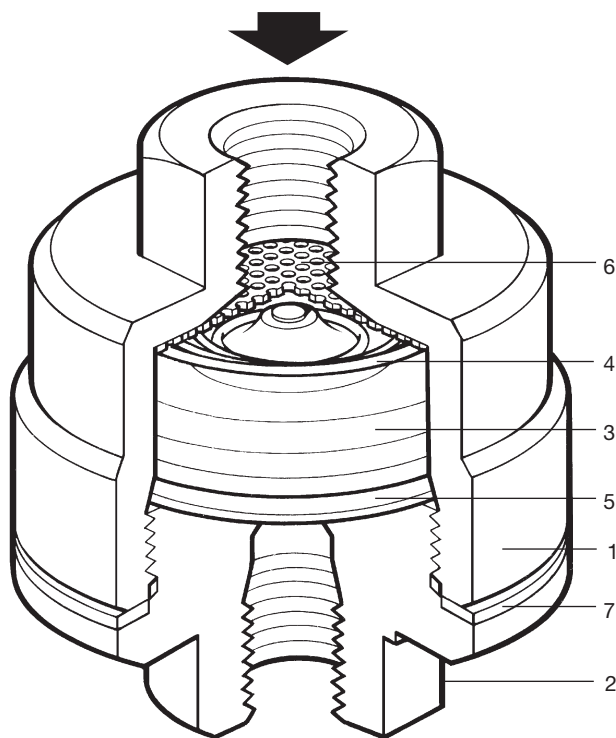
### 工作范围



■ 本产品不能用于此区域。

▨ 本产品不能用于此区域。

阀体设计条件	PN25
PMA - 最大允许压力	25 bar g@300°C
TMA - 最高允许温度	400°C@23 bar g
最低允许温度	0°C
PMO - 最大工作压力	21 bar g@270°C
TMO - 最大工作温度	270°C@21 bar g
最低工作温度	0°C
注：更低工作温度请咨询斯派莎克	
设计最大冷态水试验压力	38 bar g



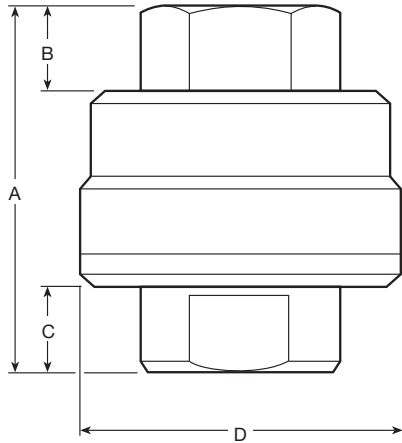
### 材质

序号	部件	材质	
1	阀体	奥氏不锈钢	ASTM A743 CF16Fa
2	阀盖	不锈钢	420A UGIMA AISI 420
3	液囊	不锈钢	
4	弹簧	不锈钢	BS 2056 302 S26
5	隔板	不锈钢	BS 1449 304 S15
6	过滤网(0.8mm孔径)	不锈钢	ASTM A240 316L
7	垫片	不锈钢	BS 1449 304S15

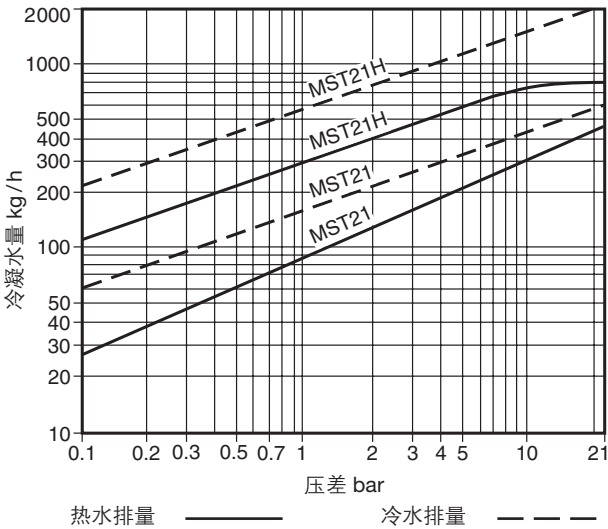
注：括弧内所示材料为相应的标准。

尺寸 / 重量 (近似)单位:mm和kg

口径	A	B	C	D	重量
1/4"	50.5	8.5	10	45	0.34
1/2"	61.0	12.5	14	45	0.48
3/8"	68.0	14.0	14	45	0.48
3/4"	68.0	14.0	14	45	0.48
1"	75.0	14.0	14	45	0.48



排量



安全信息、安装和维护

详见随产品提供的安装与维修指南(IM-P125-07)。

安装说明

此疏水阀垂直安装，确保液囊水平，进口位于顶端。如需水平安装前最好安装有下降管。疏水阀前后安装合适的截止阀以确保维护或更换时的安全。在安装前除去包装件。慢慢打开截止阀直至系统稳定工作，并检查是否有泄漏。

注意

阀体/阀盖垫片包含一个不锈钢支撑环，请小心取放。

处理

本产品可再循环，处理得当不会引起生态问题。

订购说明

举例：1-斯派莎克1/2" MST21压力平衡式蒸汽疏水阀，NPT螺纹连接。‘STD’型液囊，约低开饱和蒸汽温度10°C排放冷凝水。

备件

图中可供备件以实线显示，虚线部分不作为备件提供。

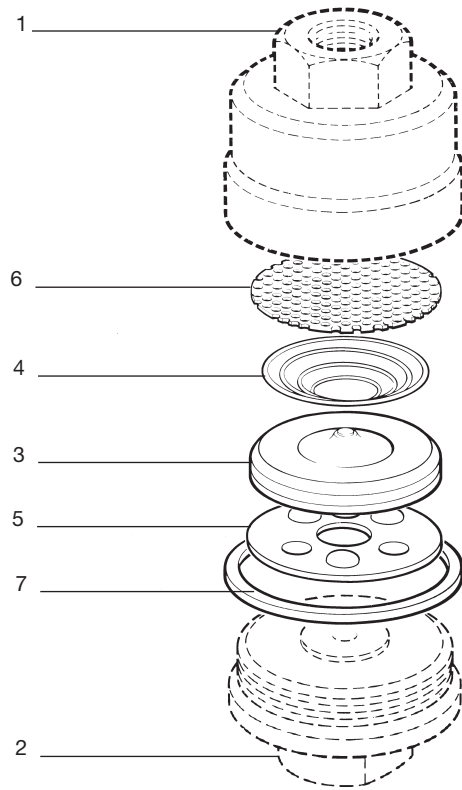
可供备件

MST21的内部件	3, 4, 5, 6, 7
-----------	---------------

订购备件

请按上表中描述订购备件并标明疏水阀的口径和型号及液囊型号。

例：1-内部件，用于1/4" MST21蒸汽疏水阀，‘STD’型液囊，约低于饱和蒸汽10°C排放冷凝水。



推荐拧紧力矩

部件	或 mm	N m	
1和2	1/4"	22A / F	100 - 110
	1/2"	32A / F	100 - 110
	3/8"	32A / F	100 - 110
	3/4"	36A / F	100 - 110
	1"	41A / F	100 - 110

